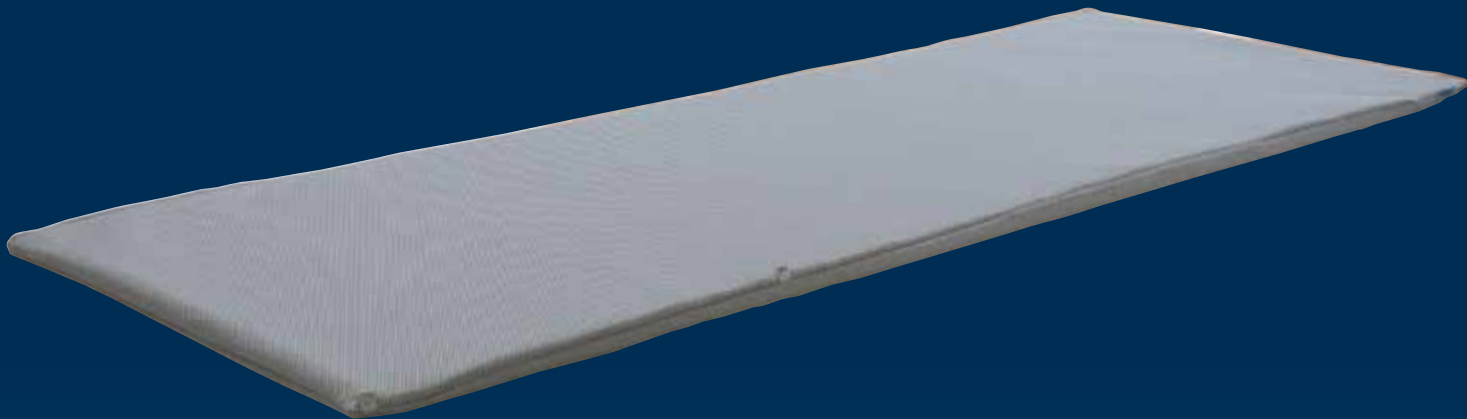




底つきしない

安寝物語

さらなる  
寝心地を追求した  
プレミアムマットで  
最高の眠りを...



生まれ変わった最上級モデル

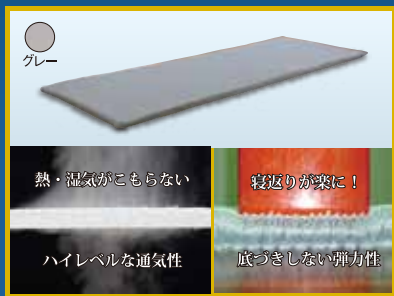
# Fine - Air<sup>®</sup>

SERIES

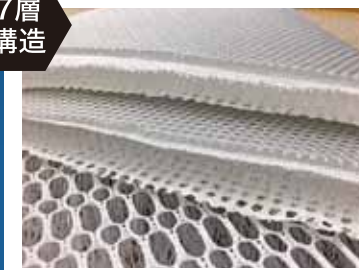
ユメロン  
モデル

Dr.  
オススメ!  
腰に良い!

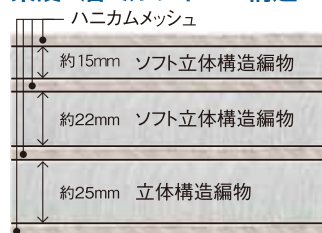
## ファインエアー<sup>®</sup> PREMIUM<sup>+</sup> PLUS



7層  
構造



柔硬7層ミルフィーユ構造



2枚のソフト立体構造編物と立体構造編物を合わせ、  
柔硬7層のミルフィーユ構造でさらなる寝心地を追求した最高のプレミアムマットです。  
さらに、PLUSモデルはより腰の負担を減らす為、  
表面の立体構造物を11mm⇒15mmに！ ソフト感をプラスしました。

安心・安全の日本製



患者さんよりファインエアシリーズの事を聞いて、小職も使用していますが非常に朝が楽です。体圧分散が出来て腰の負担が少なく、寝返りも楽に出来ます。高齢の方、腰痛の方にもお勧めしています。



医療法人 一妻会  
東武内科外科クリニック  
笠原 章先生

Fine-Air<sup>®</sup>  
SERIES

底つきしない  
安寝物語

**Point 1 底つきしないクッション性**

強力糸で支える立体構造編物を改良し、クッション性(弾性)を高め、底つきを克服しました。底つきなしで全身をしっかり支えることが優れた体圧分散性につながります。



20kg分銅

**Point 2 優れた耐久性**

疲れた体を毎日預け、リラックスさせてくれるのが寝具の大切な役割です。つまり、つぶれやへたりに弱い構造では、心身を癒すこともできません。その点、立体構造編物は、つぶれやへたれに強い立体構造を実現。50%圧縮を8万回行ったテストでは、なんと復元率94.9%をキープしました。

試験項目	試験結果
厚さ低下率	5.1%
復元率	94.9%

(JIS K 6400 4.6 B法 2004)  
一般財団法人カケンテストセンターにて試験

**Point 3 寝返りが楽な特殊構造**

強力な弾性を維持できるように設計された立体構造編物は研究機関(快適生活総合研究所)の官能テストで実証され、ご使用いただいている高齢者の方をはじめ多くの方々から「寝返りが楽」との評価をいただいております。

**Point 4 ハード面/ソフト面の両面使用タイプ**

立体構造編物と新開発ソフト立体構造編物の二層構成となっています。やや硬い面(立体構造編物)とソフトな面(ソフト立体構造編物)をお好みで使用できます。



**Point 5 ドライヤーによる復元ができる**

ご使用状況によって部分的にへたりが発生した場合、カバーをはずして本品(立体構造編物)に直接ドライヤーで熱風をあてることで復元する事ができます。※長期間快適にお使いいただくために、1~3か月に一度、マットの上下を置き換えることをお勧めします。

**Point 6 電気毛布や湯たんぽと併用OK!**

使用糸が全てポリエステルで耐熱温度が200℃以上であることから電気毛布、湯たんぽ等との併用ができます。

**Point 7 安心の難燃性 ※鉄道車両基準**

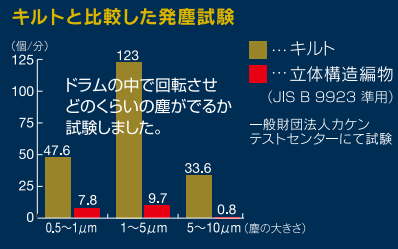
立体構造編物は燃えにくいポリエステル繊維で編み立てられています。  
※(社)日本鉄道車両機械技術協会 鉄道車両用材料燃焼試験 判定:難燃性

**Point 8 シャワーで水洗いOK**

立体構造編物は釣糸に使うような太いポリエステル繊維で構成されており、水分を吸収しないことから汚れがつきにくくシャワーの水洗いでOKです。しかも夏場はもちろんのこと冬場でも短時間で自然乾燥し、楽に洗えるため常に清潔にお使いいただけます。

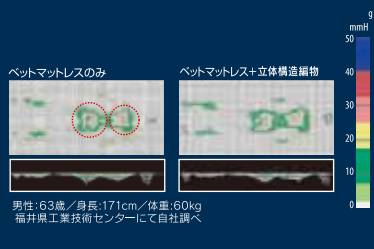
**Point 9 ホコリが出にくい!**

布団は繊維充填率が高く、ホコリや時にはダニも発生させます。場合によっては、それらがアレルギーの原因になります。その点、立体構造編物はホコリが出にくく、ダニも棲みにくい環境です。いつでも清潔な状態をキープできます。



**Point 10 優れた体圧分散性**

単に寝ているだけでも、体の色々な部分には負担(圧力)がかかっています。その負担が小さくてバランスがよいほど目覚めは爽快で、心身ともにすがすがしさを実感できます。逆に負担が大きい(強い)場合は、起きた瞬間から心身ともに冴えない一日になってしまうといえるでしょう。立体構造編物は、身体の一部にかかる体圧を点から面に分散。身体を面で支え、快適におやすみいただける構造になっています。



**Point 11 寒い時期は優れた保温性を発揮**

寒い時期は起毛素材等のシートで、立体構造編物の気密性を高めることで大きな空間で効果的に蓄熱し、保温力を維持して温かくおやすみいただけます。

**Point 12 暑い季節は通気性抜群でおれない**

立体構造編物の広い空間が、空気の通り道を作り出し、体からの余分な熱や汗をしっかり発散します。また、立体的な空間が常に空気を循環させられることなく涼寝をお届けします。

**底つきしない高反発立体構造編物**

底つきしない高反発立体構造編物が通気性と優れた体圧分散性を発揮。カセットタイプで取扱い簡単。

立体構造編物(ポリエステル100%)

**お手入れも簡単! ラクラク!!**

ドライヤーで凹み修正も可!

シャワーで洗える!

立体構造編物は太いポリエステル繊維で構成され、水分を吸収しないことから汚れがつきにくく、シャワーの水洗いでOKです。冬場でも約1時間で自然乾燥し、楽に洗えるため非常に清潔にお使いいただけます。

軽くて女性でも  
楽に持ち運べます!

- ご使用方法**
- ベットのマットレスや敷きふとん等の上にも置いてご使用できます。
  - 本製品は両面どちらもご使用になれます。立体構造編物側を使うとハードに、ソフト立体構造編物側を使うとソフトな感触になります。また、立体構造編物の網目の小さい方が硬め、網目の大きい方が柔らかめです。お好みで入れ替えてお使いください。
  - 夏は抜群の通気性で常にサラッと快適さを保ちます。冬は独自のエアポケットが体温を蓄積して保温効果が期待できます。冬はファインエアシリーズ専用シート、敷毛布、または厚手のシート等を併用されるとより効果的です。オールシーズン快適にお過ごしください。
- ご注意事項**
- 睡眠中の体温変化や温感については個人差があります。また、お使いの環境によっても温感異なります。
  - 重いものを常時載せることはお避けください。重圧により商品の復元率が低下するおそれがあります。
  - 本製品を本来の用途以外のご使用はしないでください。
  - 中材の網目状の隙間に指を入れたりすると商品の破損や怪我の原因となりますのでご注意ください。
- 安全にお使いいただくために、次のような場合にはご注意ください**
- 腰などを治療中の方や、疾患のある方は医師とご相談の上でご使用ください。
  - ご使用中に、肩や首等身体に違和感を感じた場合は、直ちに使用を中止して、医師にご相談ください。

- 禁止事項**
- 本製品の上で飛んだり跳ねたり、動き回ったりすると、思わぬ怪我をすることがありますのでお避けください。
  - 本製品に刃物や先端の尖ったものを入れたり、傷つけたりしないでください。
  - 本製品を強い力で引っ張ったりしないでください。破損や怪我の原因となります。
  - 商品を直接、火気類に近づけたり高温の場所に放置しないでください。事故や変質、変色の原因となります。
  - 万一破損した場合は、使用しないでください。
- お手入れについて**
- <中材(立体構造編物)>
- 汚れた時は、シャワーで洗い流してください。
  - 頑固な汚れの時は、お湯を使いスポンジ等の柔らかい素材で軽く汚れを洗い流してください。
- <中材(特殊硬綿)>
- シャワーで洗い流して下さい
- <専用カバー(側地)>
- ご家庭の洗濯機で洗えます。
  - 塩素系の漂白剤は、使用しないでください。
  - 洗う際は、生地が引っ掛からないように、ファスナーを閉じた状態でネットのご使用をお勧めします。
  - 乾かす際は、乾燥機のご使用はお避けください。
- 製品の設置・保管に関して次のような場所には設置・保管しないでください。
- 重量物の下敷きになる場所
  - 極端に高温・低温になる場所
  - ほこりや湿気の多い場所
  - 野外・直射日光のあたる場所
  - 火気の周辺
- 廃棄の際は、お住まいの自治体で定められた方法で処分してください。

◎お問い合わせ

**株式会社ユメロン黒川**  
〒915-0822 福井県越前市元町5-1-7  
Tel 0778-24-0500 Fax 0778-24-5041

**0120-12-9800**  
受付時間:午前9時~午後6時  
ユメロン <http://www.yumeron.net/>

